

# Комплексные решения Театрального производства



# ● Проблематика отрасли

В настоящее время значительная часть учреждений культуры сталкивается с износом технической базы и фрагментарным внедрением оборудования. Отсутствие комплексного подхода приводит к снижению эффективности эксплуатации и ограничивает возможности развития.

Дополнительные сложности создаёт несовместимость отдельных систем, что увеличивает затраты на обслуживание и усложняет управление сценическими процессами.



01

Износ оборудования

02

Фрагментарность внедрения

03

Ограниченные возможности модернизации

04

Сложности в эксплуатации

05

Недостаточная интеграция

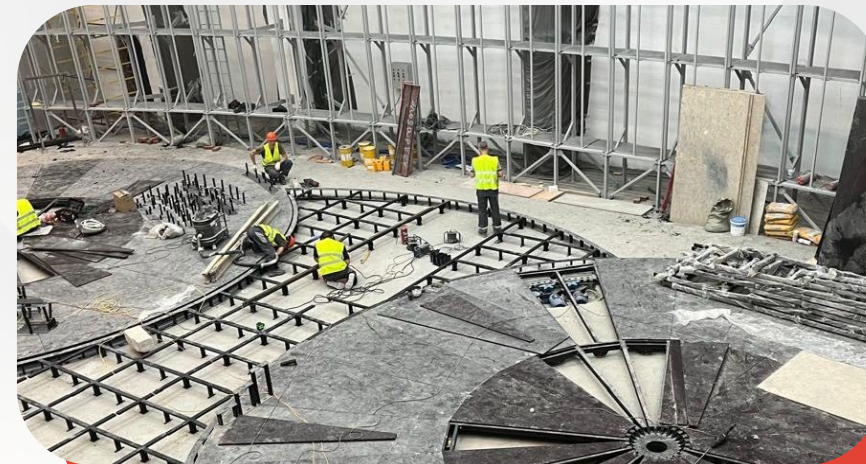
# ● Что мы предлагаем

- Проектирование
- Системная интеграция
- Поставка оборудования
- Монтаж и пусконаладочные работы
- Обучение персонала
- Техническая поддержка

Широкий ассортимент пакетных продуктов и многолетний опыт специалистов дает возможность компании реализовать проекты любой сложности.

Как системный интегратор Saros располагает целым рядом готовых технических решений. Команда Saros успешно комплектует новые и модернизирует существующие аппаратные комплексы, учитывая как бюджетные ограничения, так и пожелания клиента по конфигурации оборудования.

Оптимальный набор предлагаемого оборудования решает множество различных задач и дает возможность компании реализовать поставленные задачи любой сложности.



## СИСТЕМНОСТЬ

Системный подход к модернизации  
сценарической инфраструктуры



## ВНИМАНИЕ К ДЕТАЛЯМ

Учёт специфики каждого объекта и  
требований заказчика



## ИНТЕГРАЦИЯ

Интеграция всех технических решений в  
единую среду



## ТОЧНОСТЬ

Обеспечение технологической  
совместимости



## ФОКУСИРОВКА

Фокусировка на долгосрочную  
эксплуатацию



## МАСШТАБИРУЕМОСТЬ

Возможность модернизации и  
расширения без замены всей системы



1 


Разработка проектной и рабочей документации

2 


Проведение технических расчётов и моделирования

3 

Оптимизация затрат на этапе проектирования

4 

Соответствие нормативным требованиям

5 

Подбор решений с учётом задач учреждения

На этапе проектирования осуществляется разработка технической и рабочей документации с учётом требований нормативной базы и особенностей объекта.

Проводится моделирование и подбор оптимальных решений.

Данный подход позволяет минимизировать риски на последующих этапах реализации и обеспечить рациональное использование бюджетных средств.

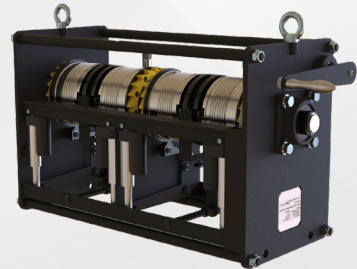
# ● Поставка оборудования

Мы предлагаем полный спектр решений для театрального оборудования: от сценического освещения и звуковых систем до механизированных декораций и мультимедийных проекций.

Наши решения помогают создавать уникальные постановки, усиливая эмоции зрителей и раскрывая творческий потенциал артистов.

Мы работаем с передовыми технологиями и оборудованием, чтобы ваш театр стал местом, где оживают самые смелые идеи.

- Лебедки сценические
- Системы подвеса декораций и света
- Световое оборудование
- Звуковое оборудование
- Пульты помощника режиссера
- Служебная связь
- Микрофонные петли



# ● Интеграция и монтаж

Реализация проекта включает поставку оборудования, проведение монтажных и пусконаладочных работ, а также комплексное тестирование всех систем.

Особое внимание уделяется качеству выполнения работ и соблюдению сроков.

Интеграция всех элементов в единую систему обеспечивает стабильную и эффективную эксплуатацию объекта.



Комплексная поставка  
оборудования

Проведение монтажных и  
пусконаладочных работ

Настройка и тестирование  
всех систем

Обеспечение совместной  
работы оборудования

Контроль качества на всех  
этапах реализации

# Звуковые решения

- Проектирование звуковых систем направлено на создание равномерного и качественного звукового покрытия зала.
- Учитываются архитектурные особенности помещения и требования к акустике.

- Использование профессионального оборудования обеспечивает высокое качество звучания и комфортное восприятие мероприятий для зрителей.



# Световые решения

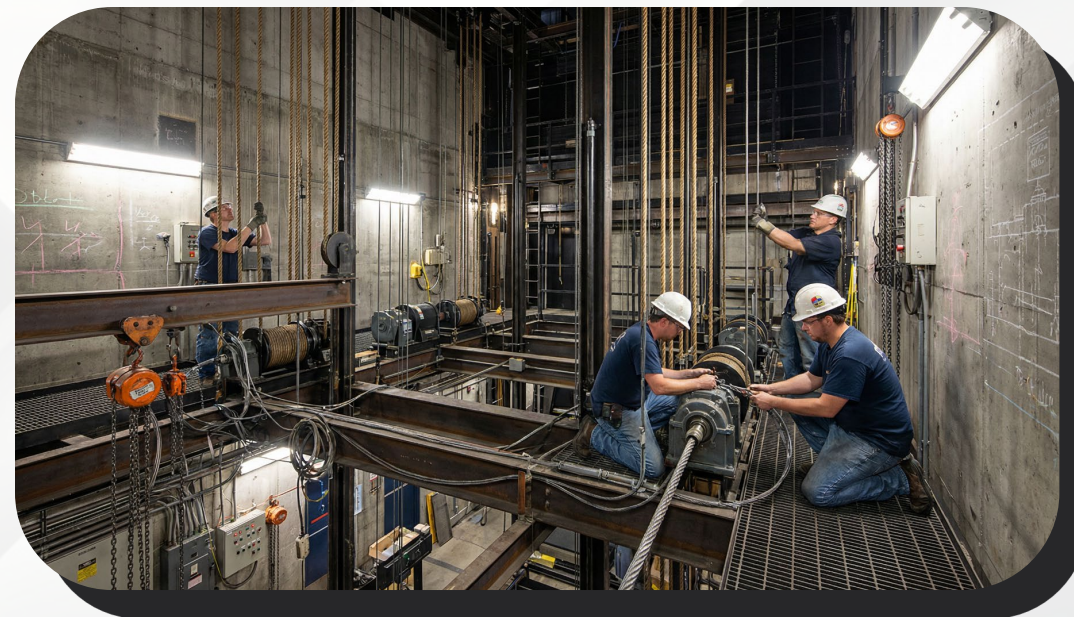
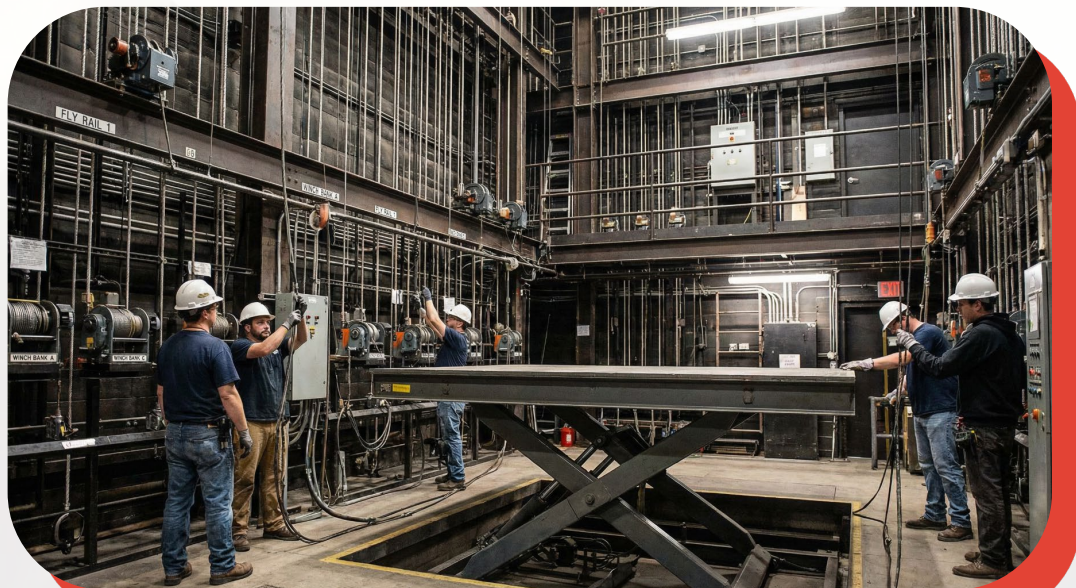
- Внедрение современных систем сценического освещения позволяет существенно расширить возможности художественного оформления мероприятий.
- Обеспечивается гибкость настройки световых сценариев и их адаптация под различные задачи.
- Используемые решения отличаются энергоэффективностью и длительным сроком службы, что снижает эксплуатационные затраты.



# ● Сценическая механика

● Оснащение сцены включает внедрение современных систем верхней и нижней механики, обеспечивающих функциональность и безопасность постановочного процесса.

Автоматизация позволяет повысить точность и скорость управления сценическими элементами



Реализуемые решения расширяют возможности трансформации сценического пространства и повышают эффективность его использования.

**1** Создание централизованных систем управления позволяет объединить все технические подсистемы в единую платформу.

**2** Это обеспечивает удобство эксплуатации и повышает надёжность работы оборудования.

**3** Автоматизация процессов снижает нагрузку на персонал и минимизирует вероятность ошибок при управлении сценическими системами

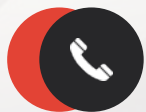


# SAROS

ПРОФЕССИОНАЛЬНЫЕ ТЕХНОЛОГИИ



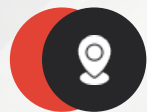
[www.saros.pro](http://www.saros.pro)



8 (916) 000 69 11



[info@saros.pro](mailto:info@saros.pro)



г. Москва, Проспект Мира 101 В ст. 1, офис 523